



# D.U. HYGIENE ET GESTION DE LA CONTAGION 2025/2026

Précautions standard et complémentaires – Hygiène des  
mains – Gestion des isolements

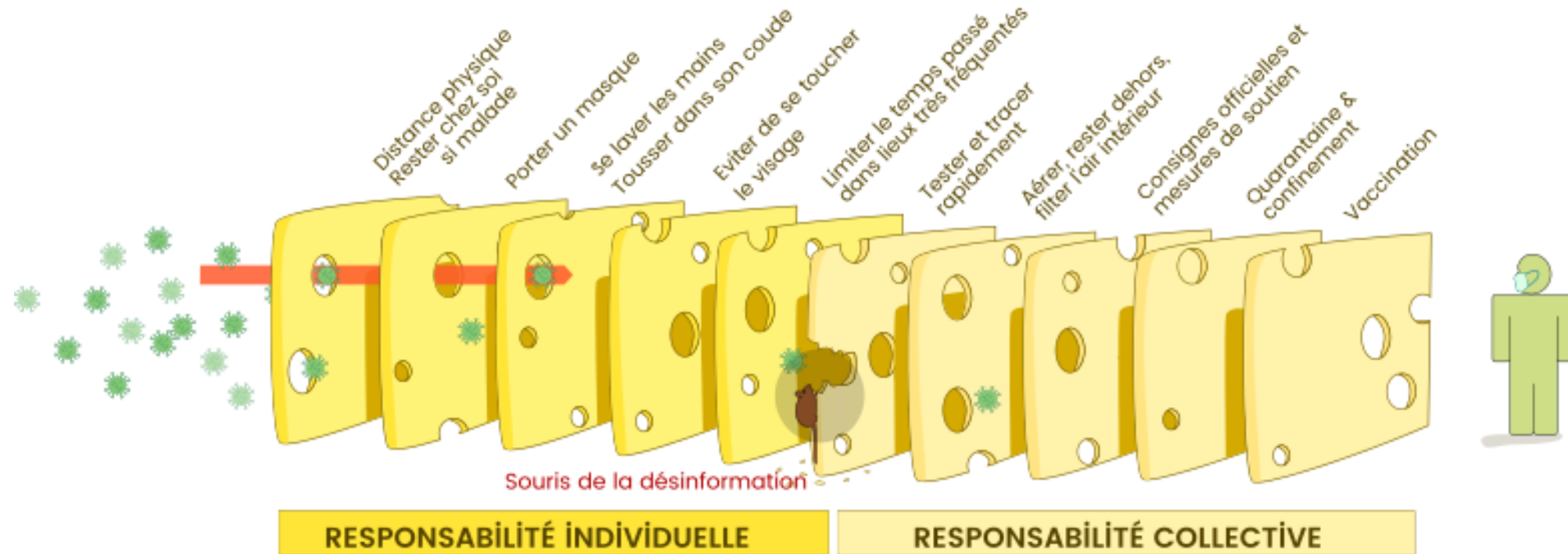
Equipe opérationnelle d'hygiène hospitalière Nord  
CLIN-AP-HM



# LA PRÉVENTION DU RISQUE INFECTIEUX

## MODÈLE DE L'EMMENTAL : SE DÉFENDRE FACE À UNE PANDÉMIE VIRALE RESPIRATOIRE

OU POURQUOI UN SEUL TYPE D'INTERVENTION NE SUFFIT PAS À ARRÊTER LA CONTAGION



Chaque intervention (tranche du fromage) a ses limites (trous).

Conjuguer les interventions réduit les risques

La désinformation limite l'efficacité globale.

Ian M Mackay  
virologydownunder.com  
with thanks to jody lanard, katherine arden & the Uni of Qld  
Based on the Swiss cheese model of accident causation, by James T Reason, 1990  
version 3.0 - trad fr @naci2  
update: 24oct2020

# QU'EST CE QUE LES PRÉCAUTIONS STANDARD ?

## DÉFINITION :

Ensemble de mesures visant à réduire le risque de transmission croisée des agents infectieux entre soignant, soigné, visiteurs et environnement, ou par exposition à un produit biologique d'origine humaine (sang, sécrétions, excréta...)

**Elles sont à appliquer par tous, pour tout soin, en tout lieu et pour tout patient**

## SIX AXES :

- Hygiène des mains
- Les équipements de protection individuels (EPI)
- Les accidents d'expositions aux virus (AEV)
- La gestion de l'environnement
- L'hygiène respiratoire
- La gestion des excréta

# L'HYGIÈNE DES MAINS

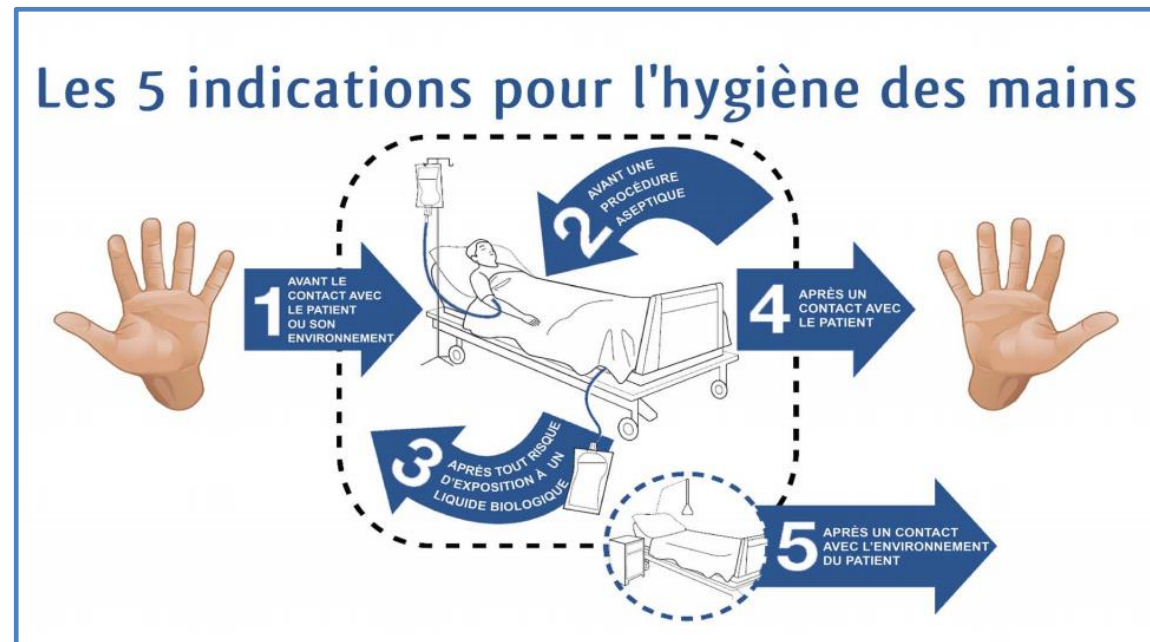
Élément central de la prévention du risque infectieux

➤ **60 à 80% des infections sont manuportées !!!**



# L'HYGIÈNE DES MAINS

Combien d'indications à pratiquer l'hygiène des mains ?



# L'HYGIÈNE DES MAINS

Avec quoi ?

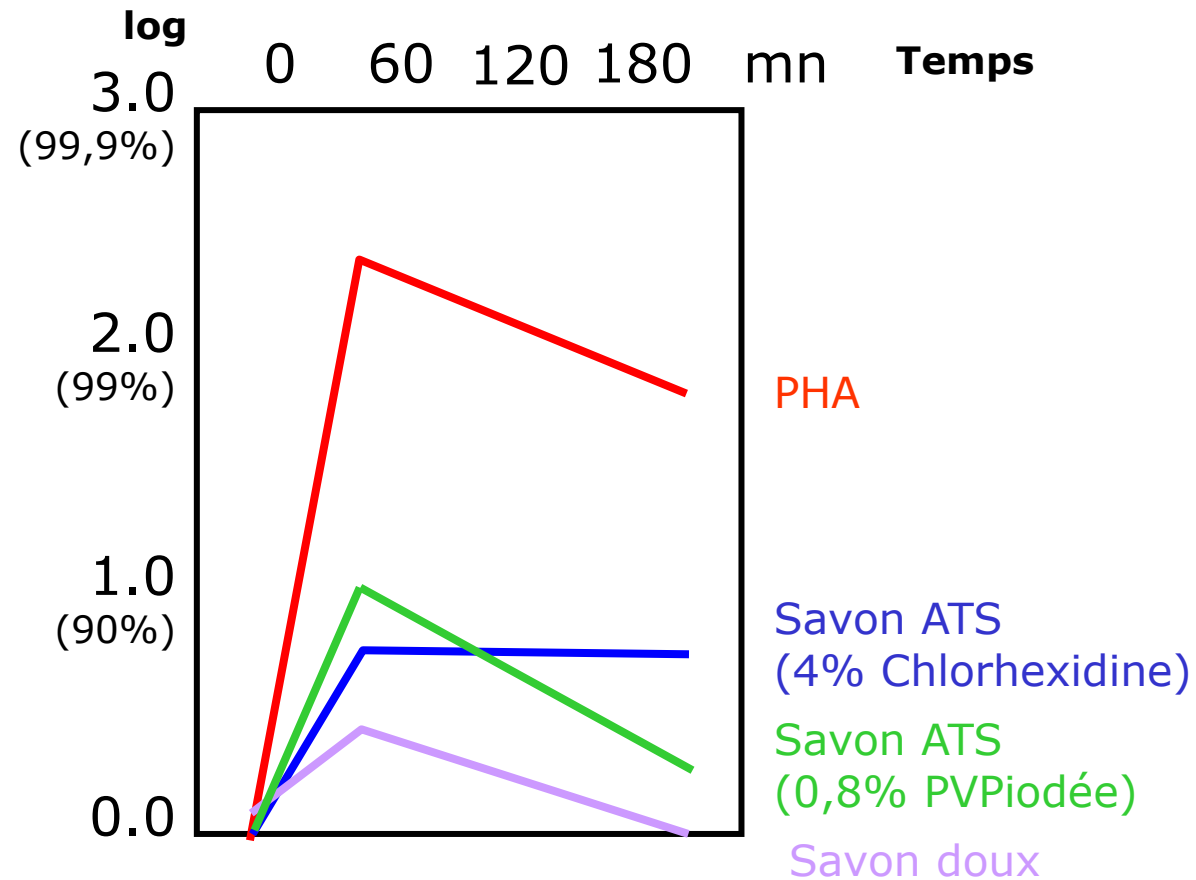


La solution hydro-alcoolique  
est LA technique à privilégier



# L'HYGIÈNE DES MAINS

## Avec quoi ?

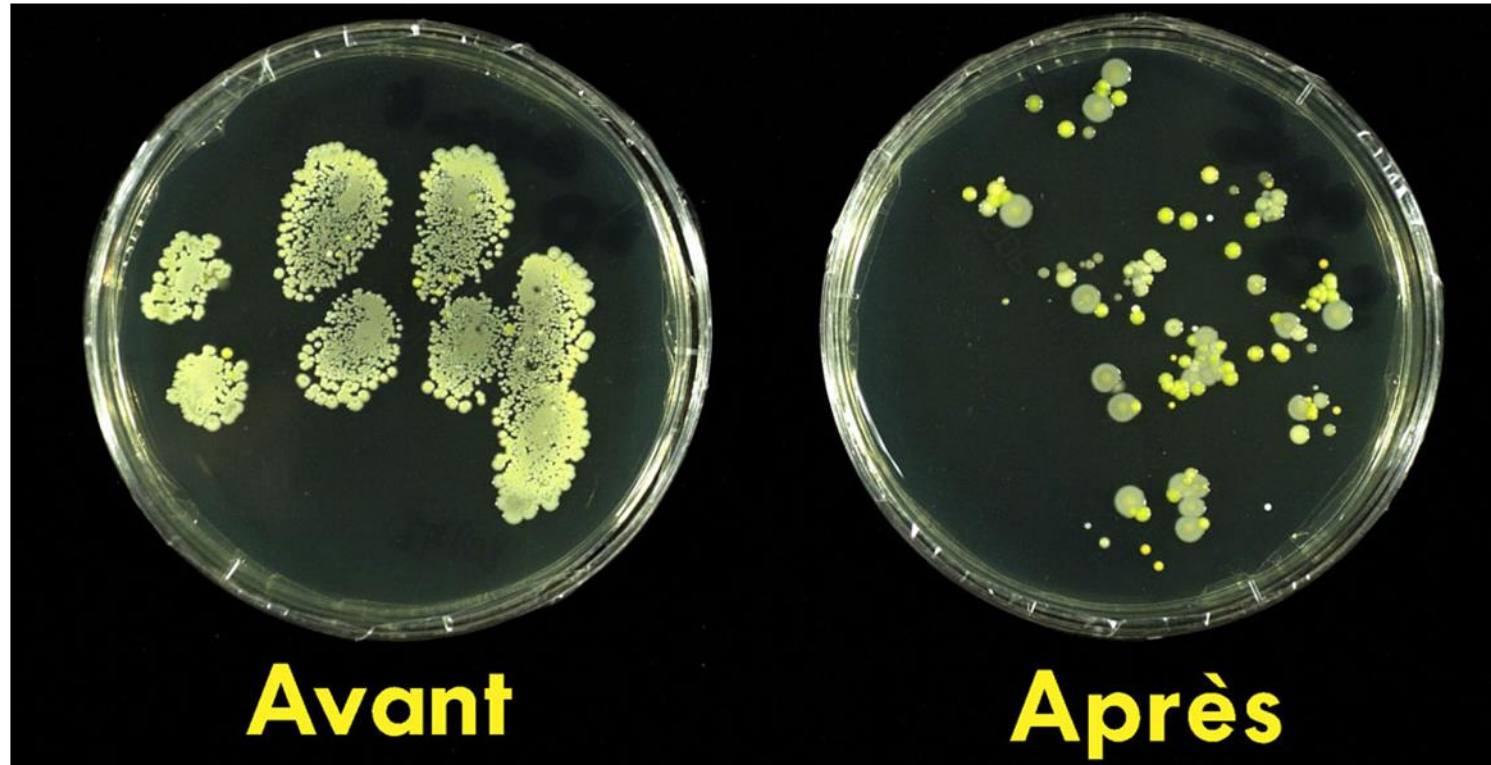




# L'HYGIÈNE DES MAINS

Avec quoi ?

**Lavage au savon doux**

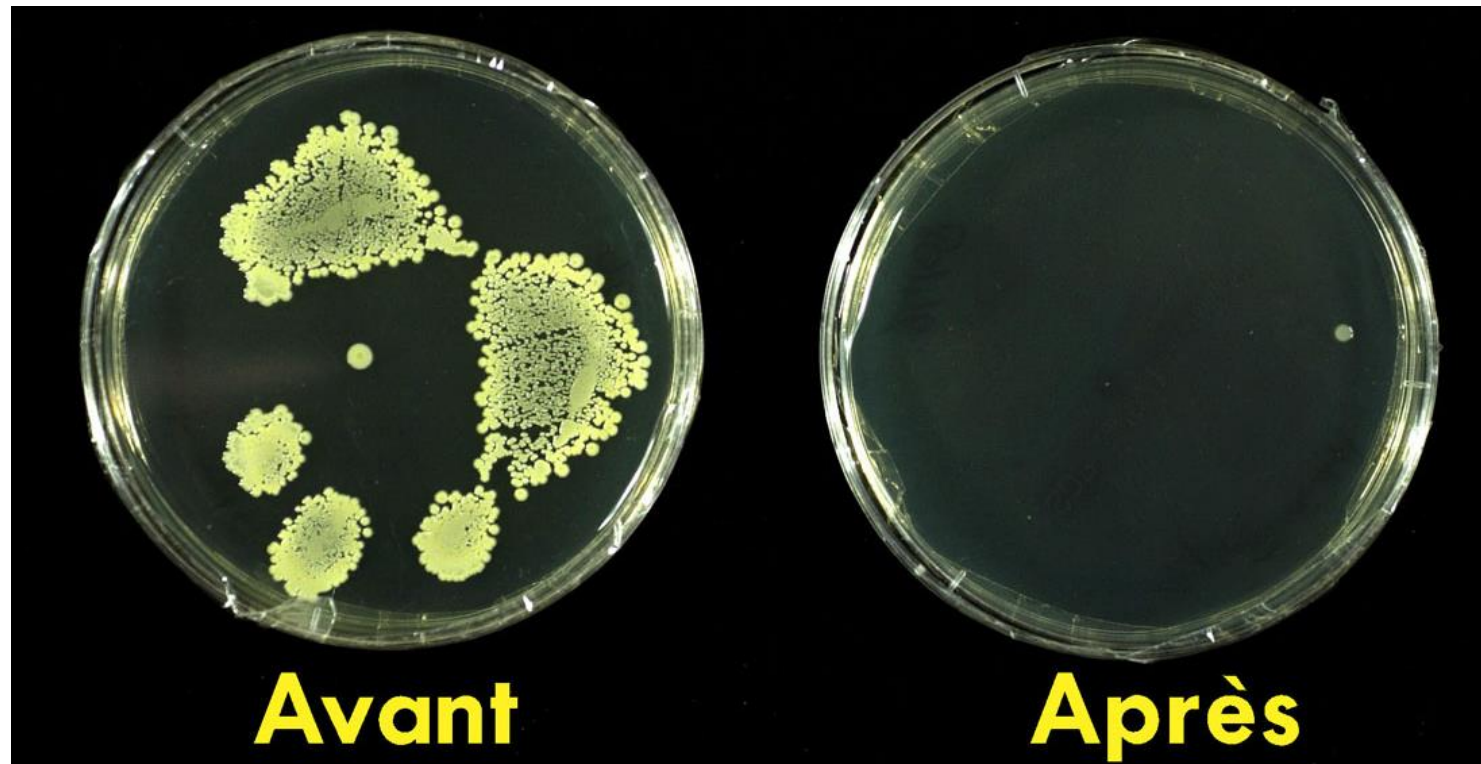




# L'HYGIÈNE DES MAINS

Avec quoi ?

**Friction hydro-alcoolique**



# L'HYGIÈNE DES MAINS



## Passons en revue les idées reçues :

➤ La solution hydroalcoolique contient des perturbateurs endocriniens

➤ **Non**

Absence de Bisphénol A, de Triclosan et de Triclocarban

### Composition:

- 80% d'alcool
- 15-18% d'eau
- 2-5% d'émollients

### C'est quoi un émollient ?

Un émollient est un produit qui sert à assouplir et adoucir la peau : il l'hydrate pour la préserver du dessèchement. Par l'hydratation qu'il procure, un émollient permet de renforcer la barrière cutanée et ainsi, de réduire sa perméabilité aux agents agressants extérieurs.



# L'HYGIÈNE DES MAINS

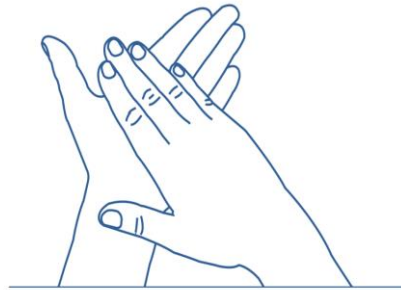


## Passons en revue les idées reçues:

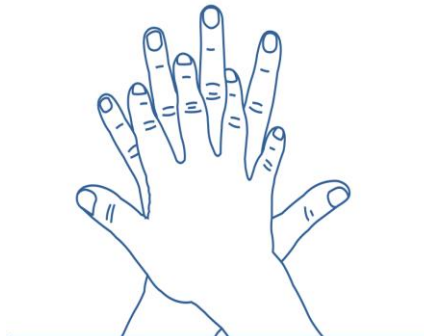
- Il faut se laver les mains au bout d'un certain nombre de friction hydroalcoolique
- **Non**
- Le port de l'alliance lisse est tolérée
- **Non !**
- La solution hydroalcoolique est active sur les faux ongles en gel parce qu'ils sont lisses
- **Non !**
- La solution hydroalcoolique peut faire monter l'alcoolémie
- **Oui... Mais seulement quand on la boit...**

# L'HYGIÈNE DES MAINS

## La technique



**1 Paume sur paume**  
Désinfection des paumes



**2 Paume sur dos**  
Désinfection des doigts  
et des espaces interdigitaux



**3 Doigts entrelacés**  
Désinfection des espaces  
interdigitaux et des doigts



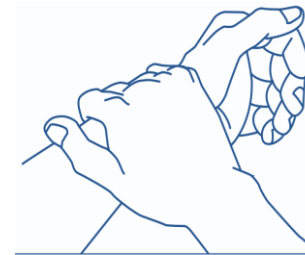
**4 Paume/doigts**  
Désinfection des doigts



**5 Pouce**  
Désinfection des pouces



**6 Ongles**  
Désinfection des ongles



**7 Poignets**



Ne pas rincer vos mains



Ne pas sécher vos mains

# L'HYGIÈNE DES MAINS

## Le lavage simple des mains

### Il reste indiqué :

- Si les mains sont mouillées ou souillées
- Après être allé aux toilettes, avoir mangé, ...
- A la prise de poste
- Dans le cadre de certains isolements (*Clostridium*, gale)



# LES ÉLÉMENTS DE PROTECTION INDIVIDUELS

## Lesquels et à quels moments ?



### Port de gants :

- Si réalisation d'un soin souillant ou mouillant
- Si risque d'exposition à un liquide biologique
- Si les mains du soignant sont lésées

### Bonnes pratiques:

- Changement entre deux soins
- Changement entre deux patients
- SHA systématique après chaque retrait



# LES ÉLÉMENTS DE PROTECTION INDIVIDUELS

## Lesquels et à quels moments ?



### Port du tablier :

- Si réalisation d'un soin souillant ou mouillant
- Si risque de projection de liquide biologique

### Bonnes pratiques:

- A éliminer dès la fin du soin

# LES ÉLÉMENTS DE PROTECTION INDIVIDUELS

## Lesquels et à quels moments ?

### **Surblouse :**

- Si engagement du haut du corps



### **Masque chirurgical et visière**

- Si risque de projection de liquide biologique



### **Masque FFP2**

- Si soin à risque d'aérosolisation (aspiration bronchique, ...)



### **Charlotte, cagoule ou calot**

- Systématique dans les zone à traitement d'air



### **Surchausses**

- Jamais !!! Sauf si l'ASH est énervée !

# LA PRÉVENTION DES ACCIDENTS D'EXPOSITION AUX VIRUS (AEV)

## Lesquels et à quels moments ?

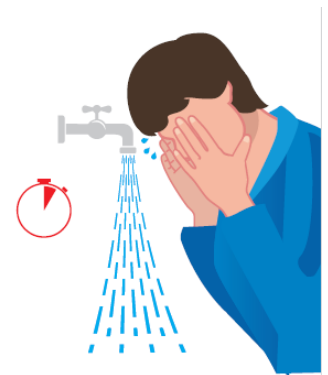
- Porter des gants dans le cas d'utilisation de matériel piquant, coupant, tranchant
- Ne pas recapuchonner les aiguilles ni les désadapter à la main
- Utiliser un collecteur pour objets piquants, coupants ou tranchants au plus près de l'acte de soin sans dépasser la limite de remplissage



# LA PRÉVENTION DES ACCIDENTS D'EXPOSITION AUX VIRUS (AEV)

## La conduite à tenir en cas d'accident

- Ne pas faire saigner
- LAYER à l'eau et au savon puis DESINFECTER avec un antiseptique
- Consulter au plus tôt un médecin (dans l'heure), au plus tard dans les 4h pour évaluer le risque d'exposition
- Déclarer l'accident auprès de l'encadrement dans les 48h



# L'HYGIÈNE RESPIRATOIRE

## **Vous tousssez, vous éternuez...**

- Port du masque chirurgical
- S'isoler pour prendre sa pause, son repas, fumer...
- Gestes barrières...



# LA GESTION DES EXCRÉTA



- Le bassin **et son contenu** seront introduits avec le couvercle dans le lave bassin...
- Pas de vidange
- Pas d'utilisation de douchette



# 6- GESTION DES EXCRÉTA

## AFFICHE SUR LE LAVE-BASSIN

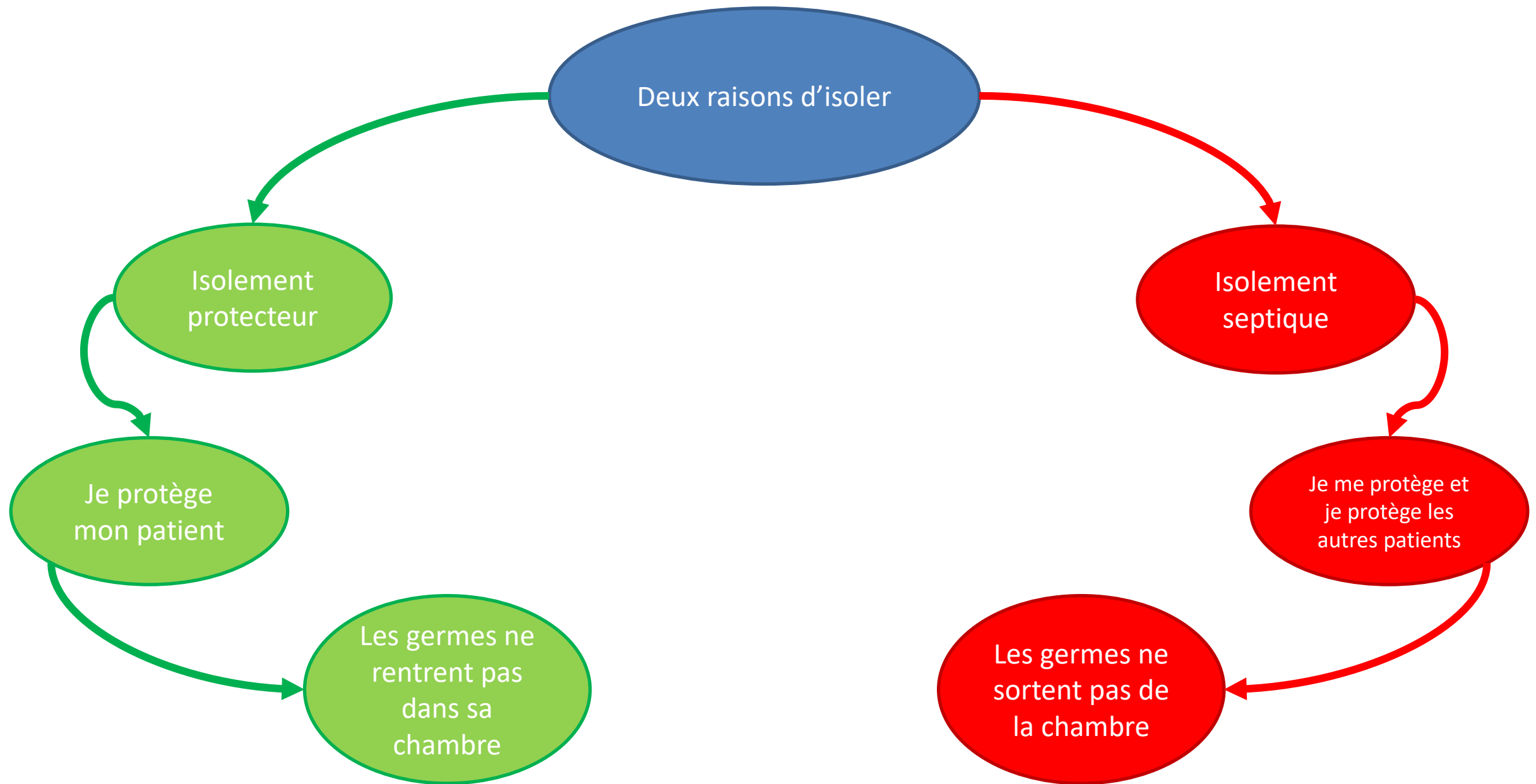


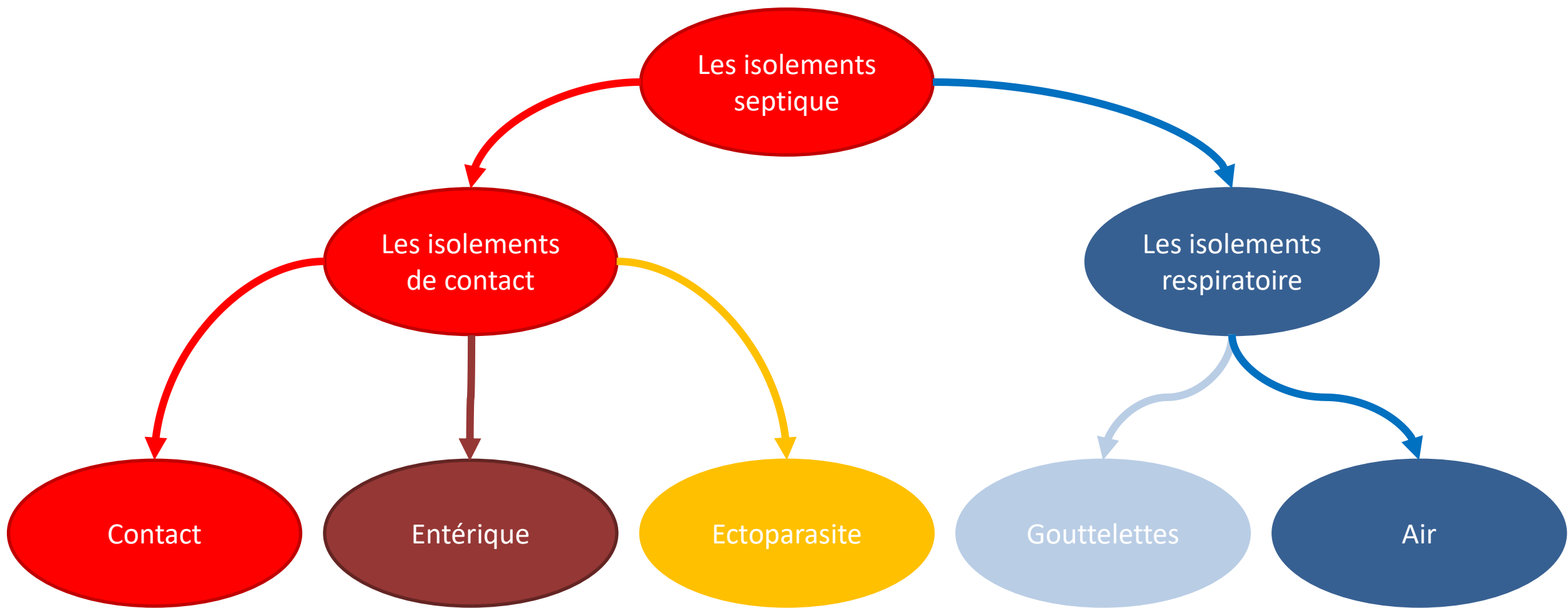
# LA GESTION DES EXCRÉTA



# LES PRÉCAUTIONS COMPLÉMENTAIRES OU LES ISOLEMENTS







# LES PRÉCAUTIONS COMPLÉMENTAIRES OU LES ISOLEMENTS

## Incontournables de l'isolement

**Isolement  
septique =  
déchet dans la  
chambre**

**Isolement  
protecteur =  
déchet hors de  
la chambre**



**Importance du  
portique et de  
l'affichette**



# PRÉCAUTIONS COMPLÉMENTAIRES DE TYPE **CONTACT**

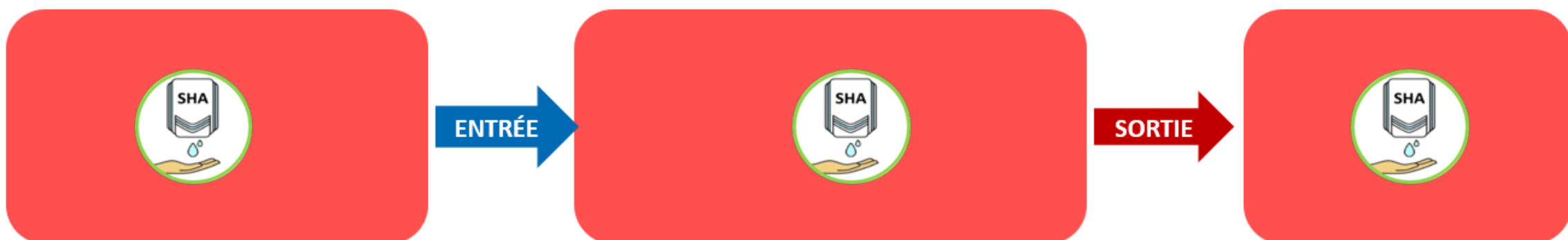


ACCÈS RÉGLEMENTÉ

## PROFESSIONNELS



## VISITEURS



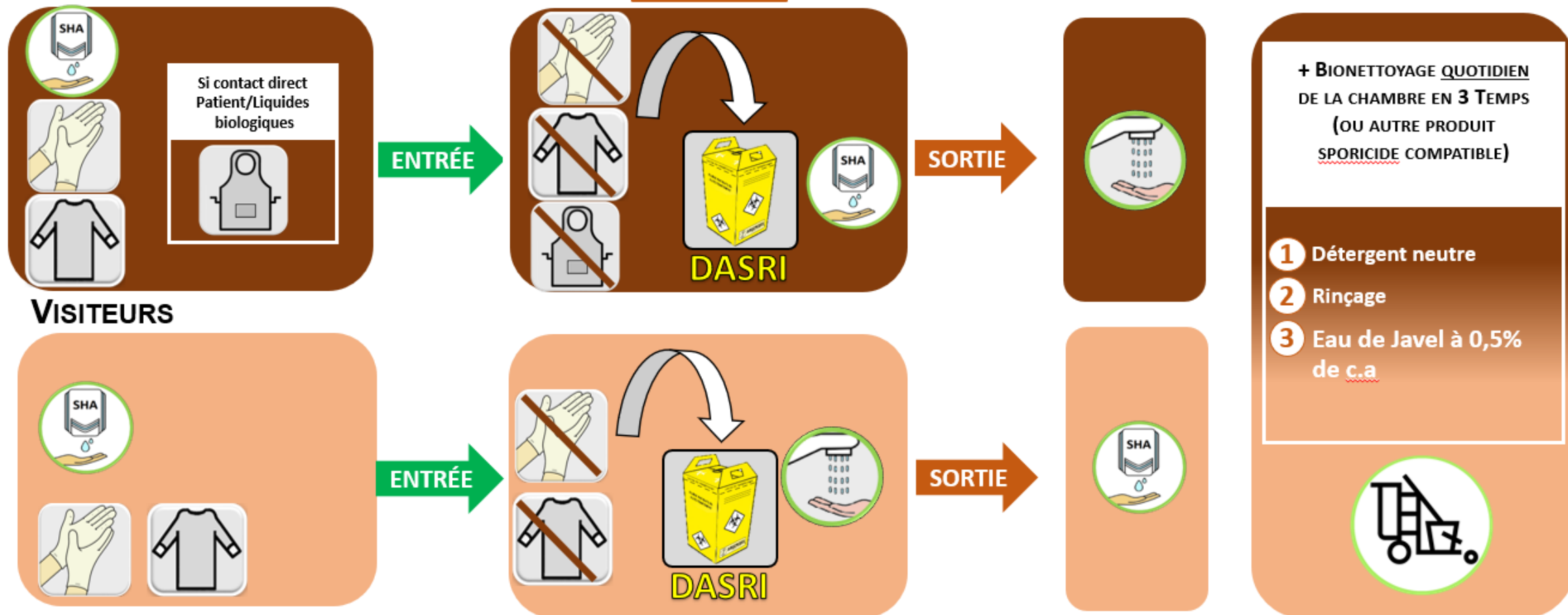
# PRÉCAUTIONS COMPLÉMENTAIRES DE TYPE ENTÉRIQUE



ACCES RÉGLEMENTÉ

## PROFESSIONNELS

### Chambre



# PRÉCAUTIONS COMPLÉMENTAIRES DE TYPE GOUTTELETTES



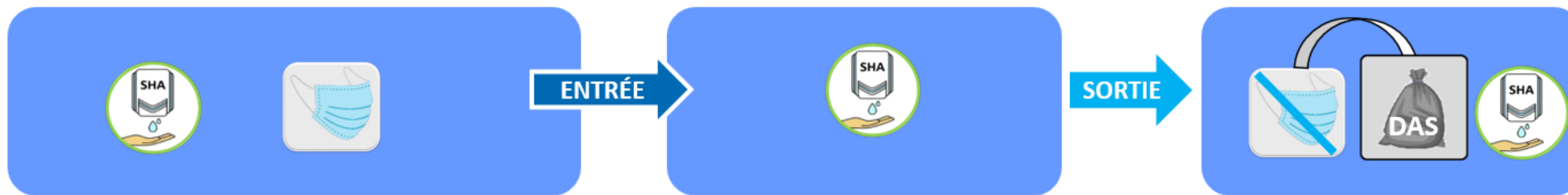
ACCÈS RÉGLEMENTÉ

## PROFESSIONNELS

### Chambre



## VISITEURS





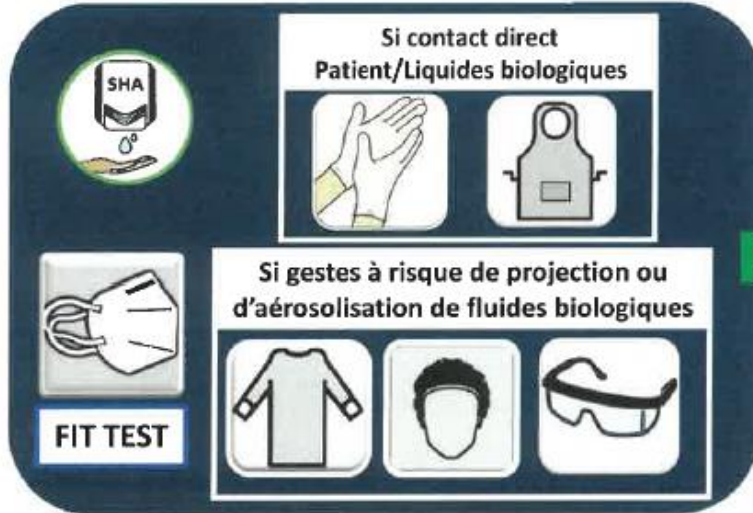
# PRÉCAUTIONS COMPLÉMENTAIRES DE TYPE

## AIR



ACCES RÉGLEMENTÉ

### PROFESSIONNELS



ENTRÉE

### Chambre



SORTIE



### VISITEURS



ENTRÉE



SORTIE

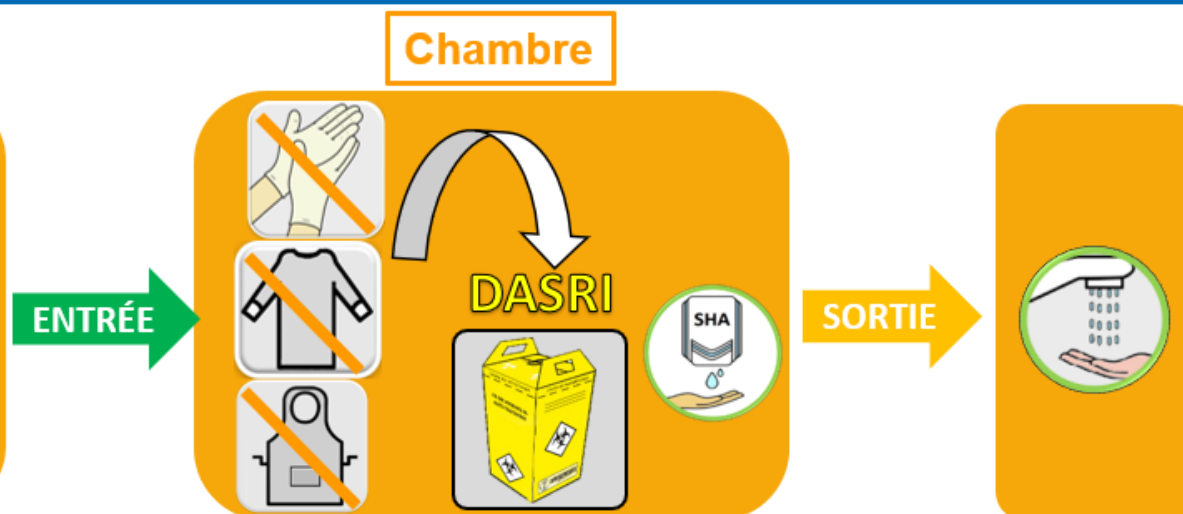
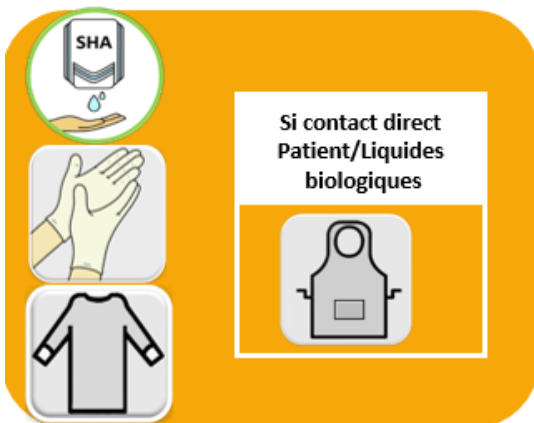


# PRÉCAUTIONS COMPLÉMENTAIRES DE TYPE ECTOPARASITOSE

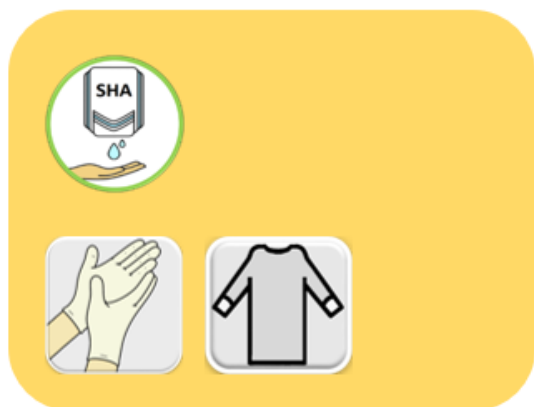


ACCÈS RÉGLEMENTÉ

## PROFESSIONNELS



## VISITEURS



# PRÉCAUTIONS COMPLÉMENTAIRES DE TYPE ISOLEMENT PROTECTEUR



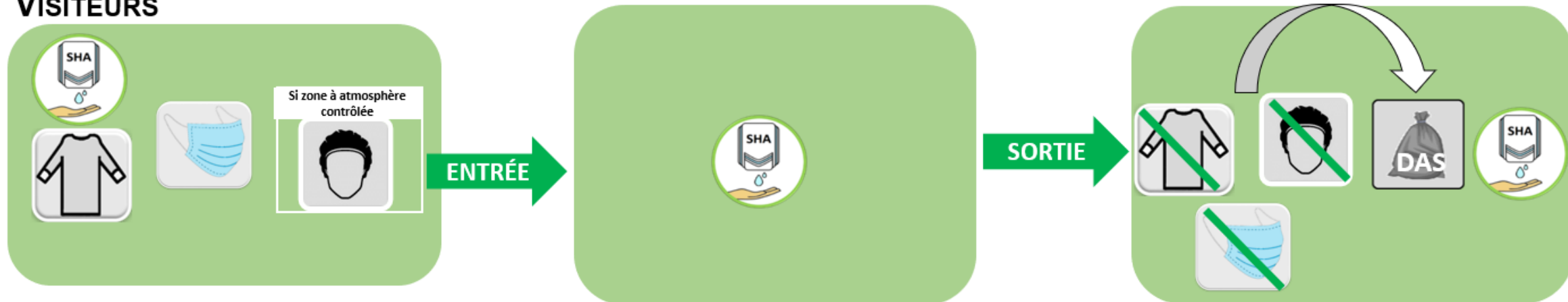
ACCÈS RÉGLEMENTÉ

## PROFESSIONNELS

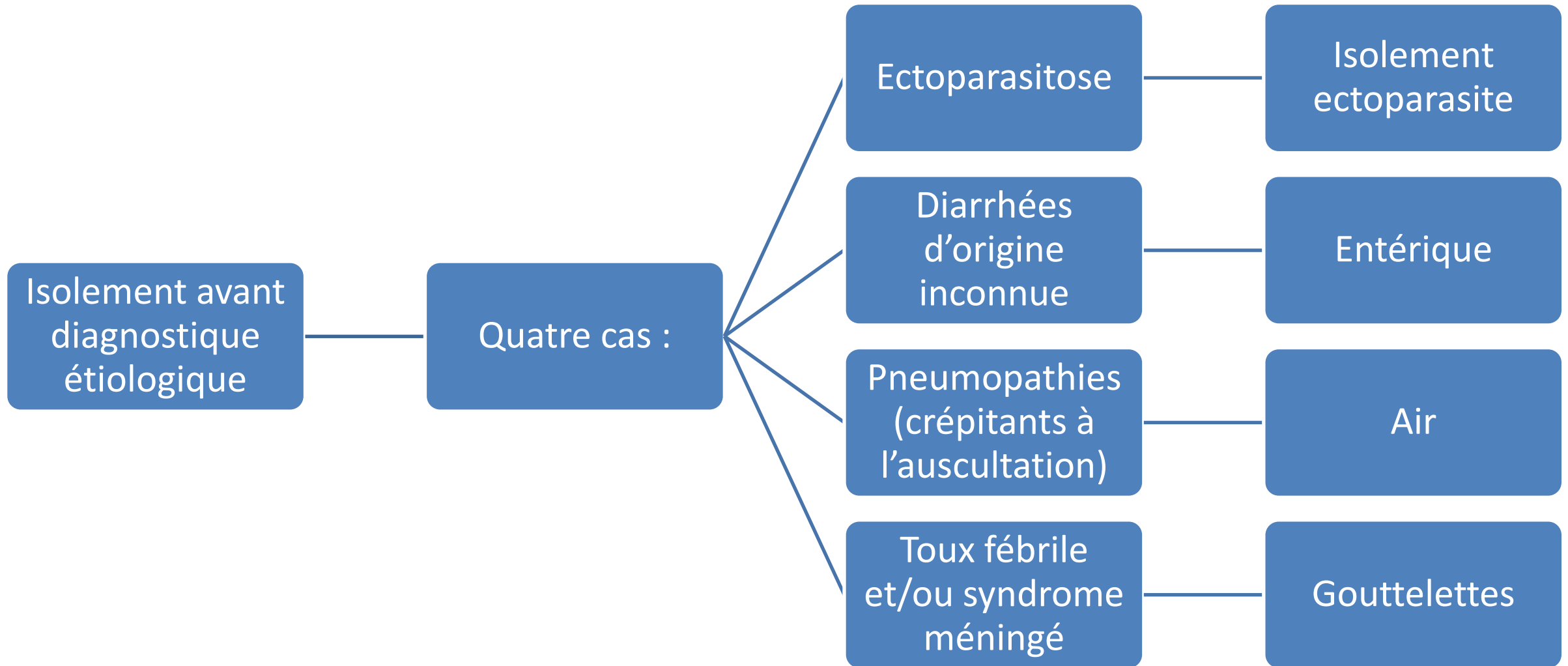
### Chambre



## VISITEURS



# LES PRÉCAUTIONS STANDARD





# Merci de votre attention!

